

仕様書

1 件名 社会福祉法人 浦和福社会 スマイルハウス
ハウス棟 空調機更新工事

2 履行場所 埼玉県さいたま市緑区大字大崎北口 2160 番地

3 履行期間 契約締結日 から 2024 年 5 月 31 日

4 工事概要等

- (1) 当施設既設の空調機、付帯設備の老朽化に伴う機器の更新及び整備を行うこと。
- (2) 本工事に係る各種書類作成及び申請等が必要である場合には、受託者において全て行うこと。
- (3) 本工事を施工前に、当院と協議し、工事内容及び日程等を決定して行うこと。

5 工事内容・作業範囲

【工事内容】

- (1) 以下の既設機器を撤去すること。

※添付資料参照

上記機器に付属する付帯機器含む。

- (2) 以下の新規機器の搬入、据付、稼働調整及び動作確認を行うこと。なお新規機器は、既設機器と同等又は同等以上の性能を有すること。

※既設機器図面参照

上記機器に付属する付帯機器含む。

- (3) 付帯設備工事として必要に応じて以下の工事を実施すること。

- ・配管設備工事
- ・電気設備工事
- ・機器搬出入工事
- ・天井解体復旧工事
- ・保温、断熱工事

(4) 配管設備等、可能な限り既設配管を流用し、必要に応じて適切に配管を新設すること。

(5) 機器の搬出及び搬入に際し、養生を行うこと。また工事終了時養生を撤去すること。

(6) 機器の搬出及び搬入に際し、荷役機械等の搬出入に必要な機会を手配準備すること。

(7) 撤去品及び搬出入に際し発生した不用品について、速やかに院外へ搬出し、関係法令に従い適切に処理すること。

(8) 居室に係る工事の際は、平日 9:00～17:00 までとする。作業終了後に速やかに入居者が居室を使用できるようにすること。

(9) 居室の作業をする場合、同時に作業出来るのは最大 3 部屋までとする。又、居室入口等にポールなどを設置し、知見を有するものが入居者、職員の安全を配慮し円滑な進行を図ること。

(10) 工事期間中は、協議の上、冷暖房機器の代替品を用意すること。

(11) 既設建物より電力を使用する場合は、必ずビリビリガードを使用すること。

(12) ドレン配管は保温施工前にドレンパンに注水し、通水させ漏れの無いこと確認すること。

(13) 空冷ヒートポンプ室外機は、架台に堅固に固定すること。

(14) 点検口はメンテナンス性等を考慮し、図面上に記載された箇所不足等がある場合、その数を加えて本工事として見込むこと。

(15) 集中コントローラー盤より空調機のコントロールを行えるものとする。

- (16) 工事の施工に伴い、災害の防止に努めること。
- (17) 既設ドレン管の洗浄を行うこと。
- (18) 室内機の設置に伴い、警報、照明等の移設が必要な場合は本工事とする。また、設置後に吹き出し気流等の影響で支障が出た場合は改善すること。
- (19) レッカー車使用時は鉄板などで適切に養生すること（室外機搬出・搬入など）
- (20) 室外機、室内機撤去後に既設冷媒配管に対して、設計圧力にて 24 時間耐圧試験を実施し、洩れが無いことを確認する事。
- (21) 屋上室外機への工具及び作業員の侵入ルートは、外部足場を設置して搬出入すること。

【作業範囲】

別紙 図面のとおり

6 一般事項

(1) 基本要件

- ・機器本体、設置に必要な材料、部品、付属品は、すべて新品とし、かつ最新のものであること。
- ・特に指定するものを除き、すべて日本工業規格あるいは、同基準に準ずる優秀なものを使用し、十分な強度、耐久性、耐腐食性、耐震性の性能を有するものであること。
- ・日本国内の主要な地域にメーカーサービス拠点を有し、生涯、修理に対し、迅速な対応ができるメーカー製品であること。

(2) 提出書類

- ・納入計画書、詳細工程表
- ・機器納入仕様書
- ・完成図（電子媒体含む）

- ・各種試験成績表、耐圧試験結果報告書
- ・各種証明書（フロン破壊、工程管理表、充填、回収等）
- ・取扱説明書、保証書

（３）完成検査及び操作説明

完成検査は、機器の搬入、据付、稼働調整及び動作確認終了の際に総合動作状態、性能評価及び関係書類等について上記の設置場所においておこなうこと。

また、機器の全部または一部に不合格が生じた場合は、補修等を行い、再検査を行うこと。完成検査後に合格次第、速やかに新設機器の操作説明を行うこと。

（４）保証

保証期間は、納入日から１年間とし、公表されてメーカー保証が１年より長期となる場合はメーカーの定める機関とする。但し、保証期間後であっても、設計、製作及び材料不良等の瑕疵により生じたものについては、無償で修理を行うこと。

7 その他

- （１）本仕様書を十分に理解し工事をすること。

工事の内容により。公共建築回収工事標準仕様書（建築工事編、電気設備工事編及び機械設備工事編）を準用して履行すること。

- （２）本工事に関係のある法令、条例等を遵守し、工事の円滑な進行を図ること。

また、関係管公署その他関係機関への必要な届出手続等がある場合は、遅延なく行うこと。

- （３）本業務において、仕様書に明記されていない事項についても、業務の性質上当然必要と認められるものについては請負金額内で施工すること。

- （４）現場の納まり上、取合い上で生じた変更等は、原則として請負金額内で施工すること。

系統	機種名	別売品名称	台数	備考
◎ A	RQYP950C		1	
	(RQYP224C)		1	
	(RQYP280C)		1	
	(RQYP450C)		1	
	BHFP22P135	室外機連結配管キット	1	
	K-KSV335GCB	防振架台	2	
	K-KSV560GCB	防振架台	1	
A-1	FXYCP80M		1	
	BYBCJ80LF	化粧パネル(フレッシュホワイト)	1	
	BRC7C2	液晶ワイヤレスリモコン(本体)	1	
	KNMJ53G80A	自然蒸発式加湿器	1	
	KRP1B96	アダプタ取付板	1	
	KRP1C1	配線改装アダプタ(マルチ)	1	
	A-2	FXYCP80M		1
BYBCJ80LF		化粧パネル(フレッシュホワイト)	1	
BRC7C2		液晶ワイヤレスリモコン(本体)	1	
KNMJ53G80A		自然蒸発式加湿器	1	
KRP1B96		アダプタ取付板	1	
KRP1C1		配線改装アダプタ(マルチ)	1	
A-3		FXYCP36M		1
	BYBCJ36LF	化粧パネル(フレッシュホワイト)	1	
	BRC1E3	省ナビリモコン	1	
	KNMJ53G36A	自然蒸発式加湿器	1	
	KRP1B96	アダプタ取付板	1	
	KRP1C1	配線改装アダプタ(マルチ)	1	
	A-4	FXYCP36M		1
BYBCJ36LF		化粧パネル(フレッシュホワイト)	1	
BRC1E3		省ナビリモコン	1	
KNMJ53G36A		自然蒸発式加湿器	1	
KRP1B96		アダプタ取付板	1	
KRP1C1		配線改装アダプタ(マルチ)	1	
A-5		FXYKP36B		1
	BYKP36MF	化粧パネル(フレッシュホワイト)	1	
	BRC7L6F	ワイヤレスリモコンキット	1	
	KNMP52E36	自然蒸発式加湿器	1	
	KRP1C15	配線改装アダプタ	1	
	KRP1C90	アダプタ取付箱	1	
	A-6	FXYKP36B		1
BYKP36MF		化粧パネル(フレッシュホワイト)	1	

	BRC7L6F	ワイヤレスリモコンキット	1	
	KNMP52E36	自然蒸発式加湿器	1	
	KRP1C15	配線改装アダプタ	1	
	KRP1C90	アダプタ取付箱	1	
A-7	FXYKP36B		1	
	BYKP36MF	化粧パネル(フレッシュホワイト)	1	
	KNMP52E36	自然蒸発式加湿器	1	
	BRC7L6F	ワイヤレスリモコンキット	1	
	KRP1C15	配線改装アダプタ	1	
	KRP1C90	アダプタ取付箱	1	
A-8	FXYKP36B		1	
	BYKP36MF	化粧パネル(フレッシュホワイト)	1	
	KNMP52E36	自然蒸発式加湿器	1	
	BRC7L6F	ワイヤレスリモコンキット	1	
	KRP1C15	配線改装アダプタ	1	
	KRP1C90	アダプタ取付箱	1	
A-9	FXYKP36B		1	
	BYKP36MF	化粧パネル(フレッシュホワイト)	1	
	KNMP52E36	自然蒸発式加湿器	1	
	BRC7L6F	ワイヤレスリモコンキット	1	
	KRP1C15	配線改装アダプタ	1	
	KRP1C90	アダプタ取付箱	1	
A-10	FXYMP56AA		1	
	BRC4L1	ワイヤレスリモコン(別置型)	1	
	K-DC16C	吹出チャンバ	1	
	KAF371AA56	ロングライフフィルタ	1	
	KDDF37AA56	フィルターチャンバ	1	
A-11	FXYCP90M		1	
	BYBCJ160LF	化粧パネル(フレッシュホワイト)	1	
	KNMJ53G160A	自然蒸発式加湿器	1	
	BRC7C2	液晶ワイヤレスリモコン(本体)	1	
	KRP1B96	アダプタ取付板	1	
	KRP1C1	配線改装アダプタ(マルチ)	1	
A-12	FXYCP90M		1	
	BYBCJ160LF	化粧パネル(フレッシュホワイト)	1	
	KNMJ53G160A	自然蒸発式加湿器	1	
	BRC7C2	液晶ワイヤレスリモコン(本体)	1	
	KRP1B96	アダプタ取付板	1	
	KRP1C1	配線改装アダプタ(マルチ)	1	
A-13	FXYCP71M		1	

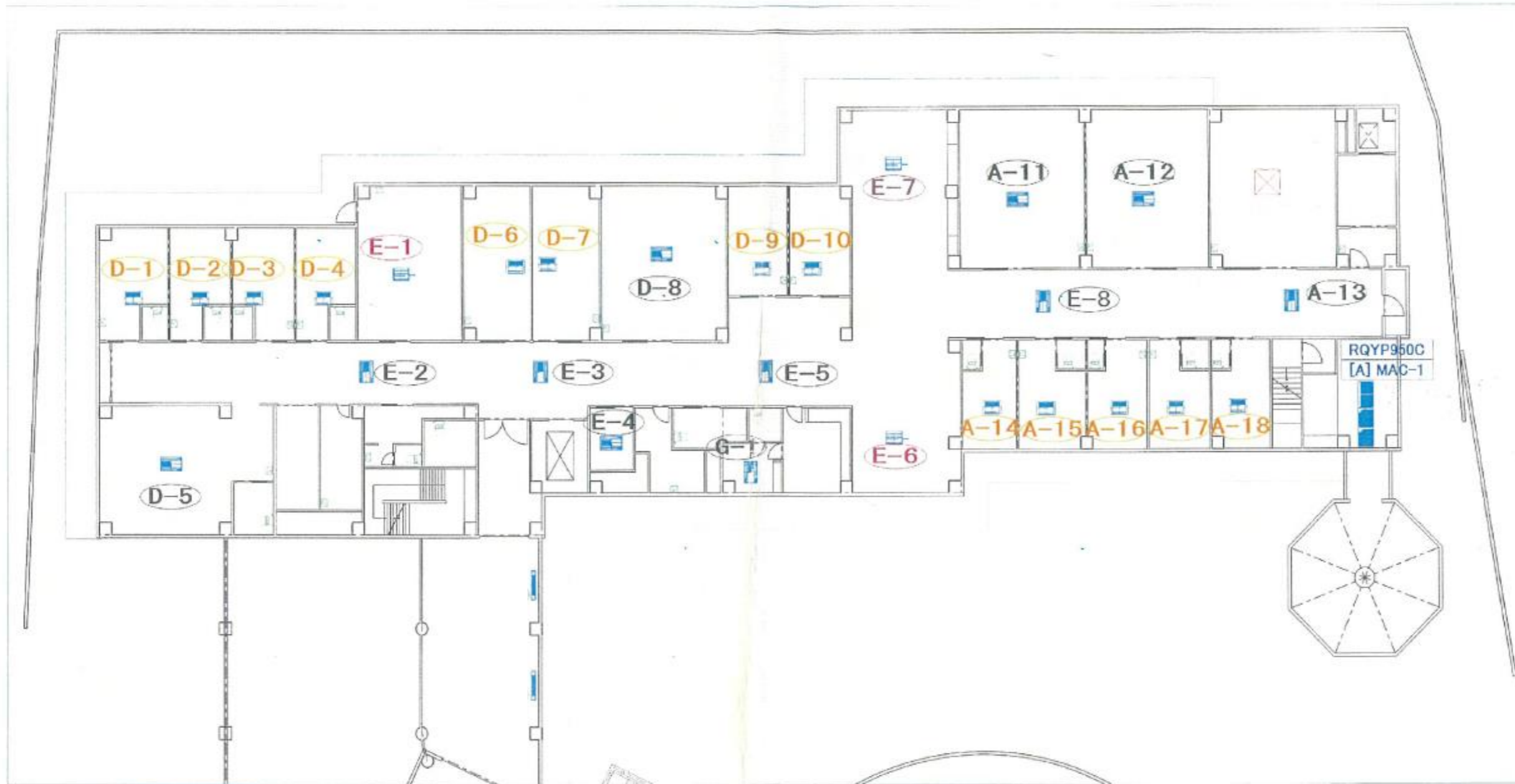
	BYBCJ80LF	化粧パネル(フレッシュホワイト)	1	
	BRC1E3	省ナビリモコン	1	
	KNMJ53G80A	自然蒸発式加湿器	1	
	KRP1B96	アダプタ取付板	1	
	KRP1C1	配線改装アダプタ(マルチ)	1	
A-14	FXYCP36M		1	
	BYBCJ36LF	化粧パネル(フレッシュホワイト)	1	
	KNMJ53G36A	自然蒸発式加湿器	1	
	KRP1B96	アダプタ取付板	1	
	KRP1C1	配線改装アダプタ(マルチ)	1	
A-15	FXYKP36B		1	
	BYKP36MF	化粧パネル(フレッシュホワイト)	1	
	KNMP52E36	自然蒸発式加湿器	1	
	BRC7L6F	ワイヤレスリモコンキット	1	
	KRP1C15	配線改装アダプタ	1	
	KRP1C90	アダプタ取付箱	1	
A-16	FXYKP36B		1	
	BYKP36MF	化粧パネル(フレッシュホワイト)	1	
	KNMP52E36	自然蒸発式加湿器	1	
	BRC7L6F	ワイヤレスリモコンキット	1	
	KRP1C15	配線改装アダプタ	1	
	KRP1C90	アダプタ取付箱	1	
A-17	FXYKP36B		1	
	BYKP36MF	化粧パネル(フレッシュホワイト)	1	
	KNMP52E36	自然蒸発式加湿器	1	
	BRC7L6F	ワイヤレスリモコンキット	1	
	KRP1C15	配線改装アダプタ	1	
	KRP1C90	アダプタ取付箱	1	
A-18	FXYKP36B		1	
	BYKP36MF	化粧パネル(フレッシュホワイト)	1	
	KNMP52E36	自然蒸発式加湿器	1	
	BRC7L6F	ワイヤレスリモコンキット	1	
	KRP1C15	配線改装アダプタ	1	
	KRP1C90	アダプタ取付箱	1	
A-19	FXYKP36B		1	
	BYKP36MF	化粧パネル(フレッシュホワイト)	1	
	KNMP52E36	自然蒸発式加湿器	1	
	BRC7L6F	ワイヤレスリモコンキット	1	
	KRP1C15	配線改装アダプタ	1	
	KRP1C90	アダプタ取付箱	1	

◎ B	RQYP450C		1	
	K-KSV560GCB	防振架台	1	
B-1	FXYKP45B		1	
	BYKP56MF	化粧パネル(フレッシュホワイト)	1	
	KNMP52E56	自然蒸発式加湿器	1	
	BRC7L6F	ワイヤレスリモコンキット	1	
	KRP1C15	配線改装アダプタ	1	
	KRP1C90	アダプタ取付箱	1	
B-2	FXYKP36B		1	
	BYKP36MF	化粧パネル(フレッシュホワイト)	1	
	KNMP52E36	自然蒸発式加湿器	1	
	BRC7L6F	ワイヤレスリモコンキット	1	
	KRP1C15	配線改装アダプタ	1	
	KRP1C90	アダプタ取付箱	1	
B-3	FXYKP36B		1	
	BYKP36MF	化粧パネル(フレッシュホワイト)	1	
	KNMP52E36	自然蒸発式加湿器	1	
	BRC7L6F	ワイヤレスリモコンキット	1	
	KRP1C15	配線改装アダプタ	1	
	KRP1C90	アダプタ取付箱	1	
B-4	FXYKP36B		1	
	BYKP36MF	化粧パネル(フレッシュホワイト)	1	
	KNMP52E36	自然蒸発式加湿器	1	
	BRC7L6F	ワイヤレスリモコンキット	1	
	KRP1C15	配線改装アダプタ	1	
	KRP1C90	アダプタ取付箱	1	
B-5	FXYCP80M		1	
	BYBCJ80LF	化粧パネル(フレッシュホワイト)	1	
	KNMJ53G80A	自然蒸発式加湿器	1	
	BRC7C2	液晶ワイヤレスリモコン(本体)	1	
	KRP1B96	アダプタ取付板	1	
	KRP1C1	配線改装アダプタ(マルチ)	1	
B-6	FXYKP45B		1	
	BYKP56MF	化粧パネル(フレッシュホワイト)	1	
	KNMP52E56	自然蒸発式加湿器	1	
	BRC7L6F	ワイヤレスリモコンキット	1	
	KRP1C15	配線改装アダプタ	1	
	KRP1C90	アダプタ取付箱	1	
B-7	FXYKP45B		1	
	BYKP56MF	化粧パネル(フレッシュホワイト)	1	

	KNMP52E56	自然蒸発式加湿器	1	
	BRC7L6F	ワイヤレスリモコンキット	1	
	KRP1C15	配線改装アダプタ	1	
	KRP1C90	アダプタ取付箱	1	
B-8	FXYCP90M		1	
	BYBCJ160LF	化粧パネル(フレッシュホワイト)	1	
	KNMJ53G160A	自然蒸発式加湿器	1	
	BRC7C2	液晶ワイヤレスリモコン(本体)	1	
	KRP1B96	アダプタ取付板	1	
	KRP1C1	配線改装アダプタ(マルチ)	1	
B-9	FXYCP36M		1	
	BYBCJ36LF	化粧パネル(フレッシュホワイト)	1	
	KNMJ53G36A	自然蒸発式加湿器	1	
	BRC7C2	液晶ワイヤレスリモコン(本体)	1	
	KRP1B96	アダプタ取付板	1	
	KRP1C1	配線改装アダプタ(マルチ)	1	
◎ C	RQYP450C		1	
	K-KSV560GCB	防振架台	1	
C-1	FXYCP45M		1	
	BYBCJ56LF	化粧パネル(フレッシュホワイト)	1	
	BRC1E3	省ナビリモコン	1	
	KNMJ53G56A	自然蒸発式加湿器	1	
	KRP1B96	アダプタ取付板	1	
	KRP1C1	配線改装アダプタ(マルチ)	1	
C-2	FXYCP80M		1	
	BYBCJ80LF	化粧パネル(フレッシュホワイト)	1	
	BRC1E3	省ナビリモコン	1	
	KNMJ53G80A	自然蒸発式加湿器	1	
	KRP1B96	アダプタ取付板	1	
	KRP1C1	配線改装アダプタ(マルチ)	1	
C-3	FXYCP36M		1	
	BYBCJ36LF	化粧パネル(フレッシュホワイト)	1	
	KNMJ53G36A	自然蒸発式加湿器	1	
	KRP1B96	アダプタ取付板	1	
	KRP1C1	配線改装アダプタ(マルチ)	1	
C-4	FXYCP36M		1	
	BYBCJ36LF	化粧パネル(フレッシュホワイト)	1	
	KNMJ53G36A	自然蒸発式加湿器	1	
	KRP1B96	アダプタ取付板	1	
	KRP1C1	配線改装アダプタ(マルチ)	1	

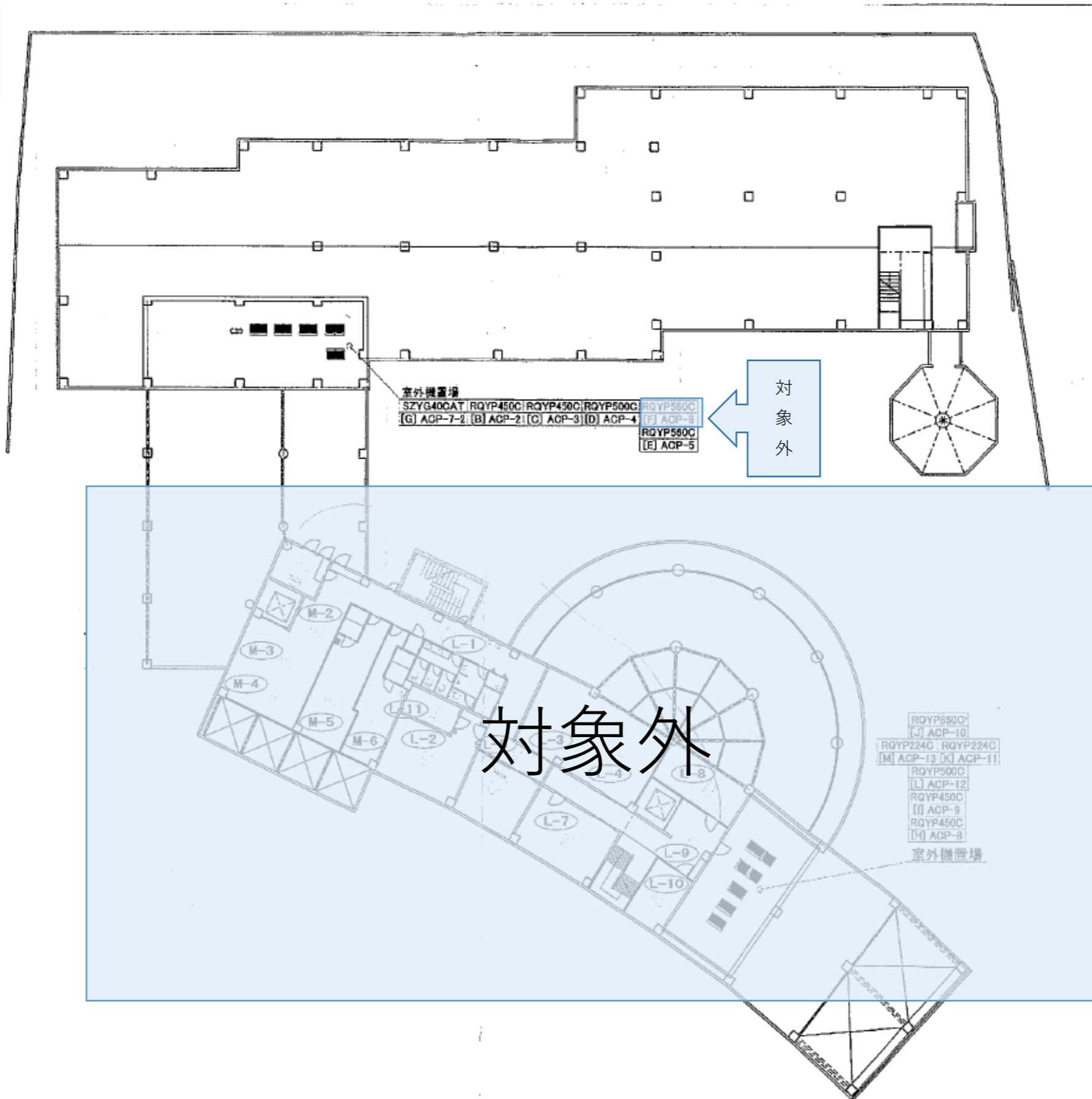
C-5	FXYCP28M		1	
	BYBCJ36LF	化粧パネル(フレッシュホワイト	1	
	BRC1E3	省ナビリモコン	1	
	KNMJ53G36A	自然蒸発式加湿器	1	
	KRP1B96	アダプタ取付板	1	
	KRP1C1	配線改装アダプタ(マルチ)	1	
C-6	FXYCP28M		1	
	BYBCJ36LF	化粧パネル(フレッシュホワイト	1	
	BRC1E3	省ナビリモコン	1	
	KNMJ53G36A	自然蒸発式加湿器	1	
	KRP1B96	アダプタ取付板	1	
	KRP1C1	配線改装アダプタ(マルチ)	1	
C-7	FXYCP90M		1	
	BYBCJ160LF	化粧パネル(フレッシュホワイト	1	
	BRC1E3	省ナビリモコン	1	
	KNMJ53G160A	自然蒸発式加湿器	1	
	KRP1B96	アダプタ取付板	1	
	KRP1C1	配線改装アダプタ(マルチ)	1	
C-8	FXYCP80M		1	
	BYBCJ80LF	化粧パネル(フレッシュホワイト	1	
	BRC1E3	省ナビリモコン	1	
	KNMJ53G80A	自然蒸発式加湿器	1	
	KRP1B96	アダプタ取付板	1	
	KRP1C1	配線改装アダプタ(マルチ)	1	
◎ D	RQYP500C		1	
	K-KSV560GCB	防振架台	1	
D-1	FXYKP45B		1	
	BYKP56MF	化粧パネル(フレッシュホワイト	1	
	BRC7L6F	ワイヤレスリモコンキット	1	
D-2	FXYKP45B		1	
	BYKP56MF	化粧パネル(フレッシュホワイト	1	
	BRC7L6F	ワイヤレスリモコンキット	1	
D-3	FXYKP45B		1	
	BYKP56MF	化粧パネル(フレッシュホワイト	1	
	BRC7L6F	ワイヤレスリモコンキット	1	
D-4	FXYKP45B		1	
	BYKP56MF	化粧パネル(フレッシュホワイト	1	
	BRC7L6F	ワイヤレスリモコンキット	1	
D-5	FXYCP80M		1	
	BYBCJ80LF	化粧パネル(フレッシュホワイト	1	

	BRC7C2	液晶ワイヤレスリモコン(本体)	1	
D-6	FXYKP45B		1	
	BYKP56MF	化粧パネル(フレッシュホワイト)	1	
	BRC7L6F	ワイヤレスリモコンキット	1	
D-7	FXYKP45B		1	
	BYKP56MF	化粧パネル(フレッシュホワイト)	1	
	BRC7L6F	ワイヤレスリモコンキット	1	
D-8	FXYCP90M		1	
	BYBCJ160LF	化粧パネル(フレッシュホワイト)	1	
	BRC7C2	液晶ワイヤレスリモコン(本体)	1	
D-9	FXYKP45B		1	
	BYKP56MF	化粧パネル(フレッシュホワイト)	1	
	BRC7L6F	ワイヤレスリモコンキット	1	
D-10	FXYKP45B		1	
	BYKP56MF	化粧パネル(フレッシュホワイト)	1	
	BRC7L6F	ワイヤレスリモコンキット	1	
◎ E	RQYP560C		1	
	K-KSV560GCB	防振架台	1	
E-1	FXYSP112M		1	
	BYBSJ160LF	吸込ハーフパネル(フレッシュ)	1	
	BRC1E3	省ナビリモコン	1	
	KSA-25K160	吸込パネル用キャンバス	1	
	KDAJ25K140A	吹出口アダプタ	1	
E-2	FXYCP71M		1	
	BYBCJ80LF	化粧パネル(フレッシュホワイト)	1	
	BRC1E3	省ナビリモコン	1	
E-3	FXYCP71M		1	
	BYBCJ80LF	化粧パネル(フレッシュホワイト)	1	
E-4	FXYCP22M		1	
	BYBCJ36LF	化粧パネル(フレッシュホワイト)	1	
	BRC1E3	省ナビリモコン	1	
E-5	FXYCP71M		1	
	BYBCJ80LF	化粧パネル(フレッシュホワイト)	1	
E-6	FXYSP90M		1	
	BYBSJ160LF	吸込ハーフパネル(フレッシュ)	1	
	BR01E3	省ナビリモコン	1	
	KSA-25K160	吸込パネル用キャンバス	1	
	KDAJ25K140A	吹出口アダプタ	1	
E-7	FXYSP112M		1	
	BYBSJ160LF	吸込ハーフパネル(フレッシュ)	1	



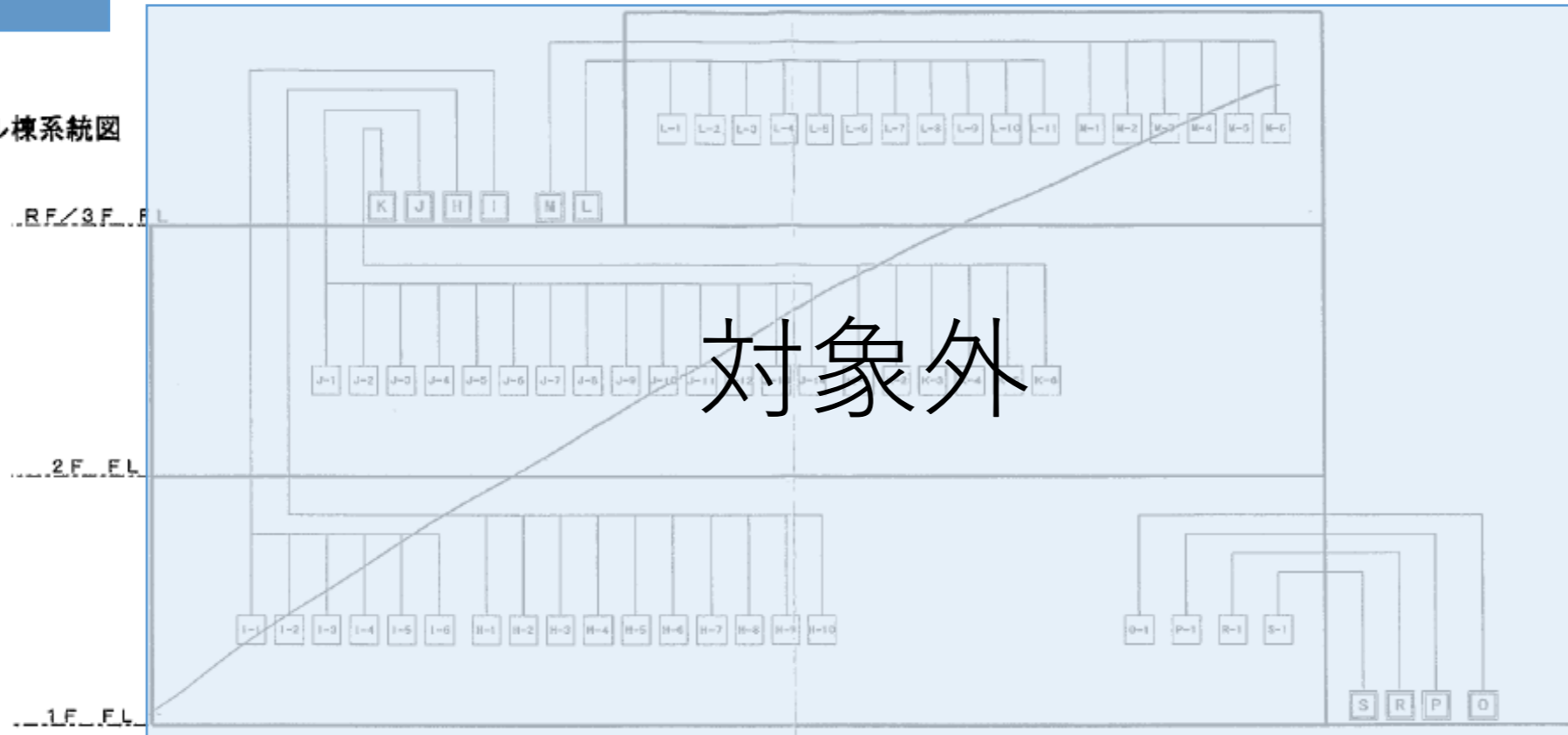


室外機配置図面



既設系統図

スマイル棟系統図



ハウス棟系統図

